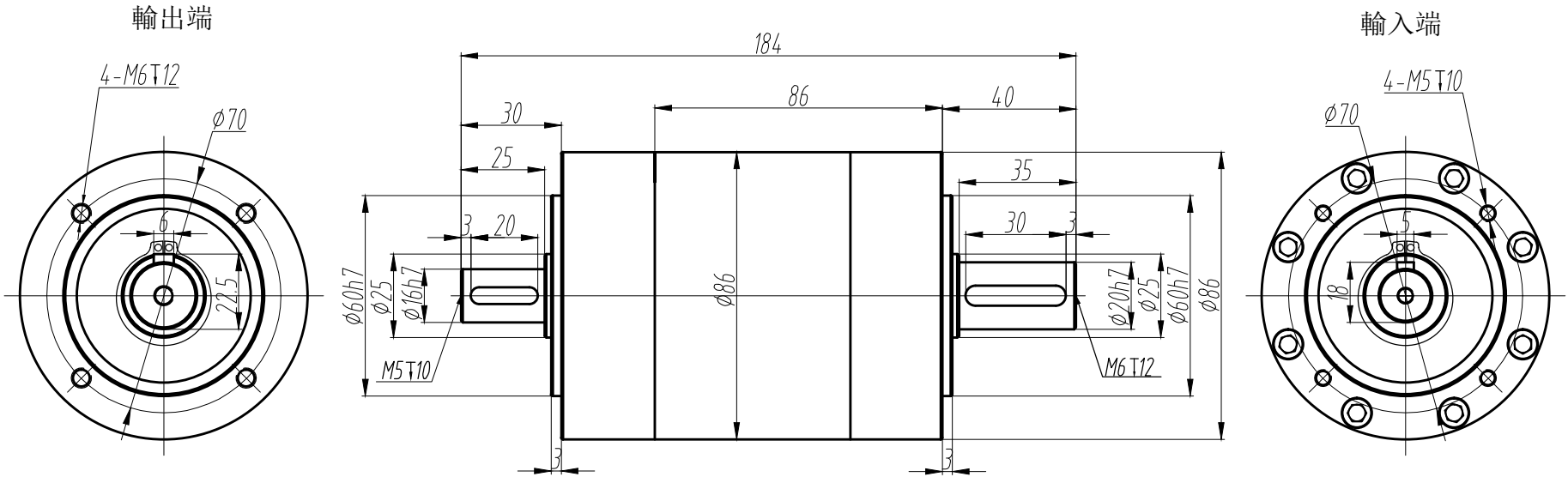


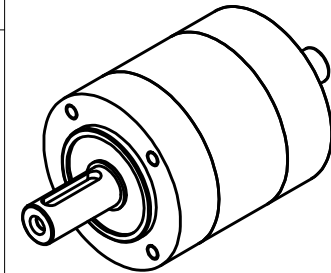
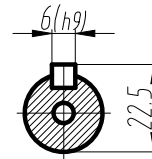
客户名称:



技术参数 technical parameter

额定输出转矩 Nominal torque	___Nm	最大输出转矩 Max.output torque	___Nm
额定输入转速 Rated input speed	3000rpm	最大输入转速 Max.input speed	6000rpm
最大径向力 Max.radial force	800N	输出转速100rpm, 输出轴长1/2处为受力 Speed 100rpm,Axial length 1/2 stress	
最大轴向力 Max.axial force	500N	输出转速100rpm, 输出轴长1/2处为受力 Speed 100rpm,Axial length 1/2 stress	
满载效率 Maximum efficiency	94%	使用温度 Operating temp	-25°~ + 90°
安装方式 Installation method	任意 arbitrarily	润滑方式 Lubrication mode	长效润滑 Permanent lubrication
重量 Weight	3.2Kg	寿命 Average life span	20000h
防护等级 Protection level	IP65	法兰精度 Flange accuracy	DIN 42955-R
标准侧隙 Standard backlash		精密侧隙 Precise backlash	
输出键标准 Key standard	圆头普通平键 Round common flat key(A)GB1096-79		
齿轮精度等级 Gear precision grade	6 GB/T10095-2008		
电机功率 Motor power	750W		
电机安装尺寸 Motor dimensions			

标准轴
Standard output shaft



70	75.0
50	105.0
40	98.0
35	105.0
28	98.0
25	105.0
20	98.0
16	98.0
12	98.0
减速比(可选择)	额定转矩(Nm)

					OPS090雙級尺寸圖		OPS090-L2-()-S2-P2		
标记	处数	分区	更改文件号	签名	年月日	图号:		AOPTE 奥普特	
设计			标准化			数量	重量	比例	
审核								1:1	⊕ ▢
工艺			批准						